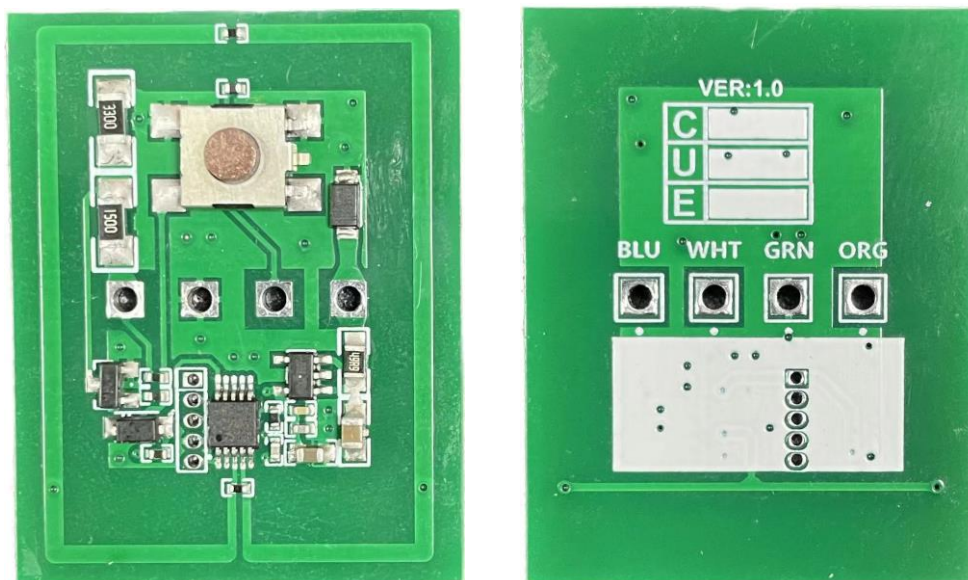




EL_YKQ1826S 充电枪无线模组规格书

文档版本：V10



编号	修订内容简述	修订日期	修订后版本号	修订人	审核人	批准人
1	创建	2023. 07. 12	V1. 0	王志冰	江贤南	庄雄财

福州易联电子有限公司已有多年的物联网无线通讯技术应用经验。专注于无线通讯技术，自动化控制应用和整体解决方案的研发，生产，销售，服务。专业提供从事物联网-无线产品的开发及应用。

公司主要经营无线数传模块系列，自组网无线数传模块系列，自动化控制产品系列。

公司拥有一支高素质的研发团队，研发人员具有多年物联网、无线远程抄表、工业无线数据传输等行业实际项目研发与实施经验，可为客户提供良好的技术支持服务，同时可提供 OEM、ODM 产品定制服务。公司配备完整的研发、生产所需调试测试仪器设备，从产品研发、物料选型、生产工艺、品质控制等多个环节严格把关，致力于为客户提供性能优越、稳定可靠的产品。

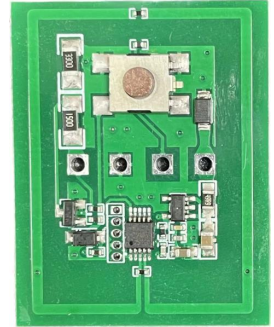
目录

1. EL_YKQ1826S 简介.....	5
2. EL_YKQ1826S 主要特性.....	5
3. EL_YKQ1826S 的应用.....	5
4. EL_YKQ1826S 主要性能参数.....	6
5. EL_YKQ1826S 无线模组的外形图.....	7
6. EL_YKQ1826S 无线模组尺寸图（单位:mm）.....	8
7. EL_YKQ1826S 无线模组的管脚定义（模块正视）.....	9
8. 订购信息.....	10

1. EL_YKQ1826S 简介

EL_YKQ1826S 是一款用于新能源车充电枪的无线控制模块，可解锁特斯拉车型的充电盖板。

EL_YKQ1826S 可用于解锁特斯拉电动车的充电盖板，使用于各种充电设备，可选充电功率，无线遥控解锁充电盖板。



2. EL_YKQ1826S 主要特性

- 无线解锁特斯拉充电盖板
- 充电电流可定制
- 支持10A/16A/32A/63A
- 输入电源范围宽（5~12VDC）
- 接线方便
- 生产免调试

3. EL_YKQ1826S 的应用

主要用途：

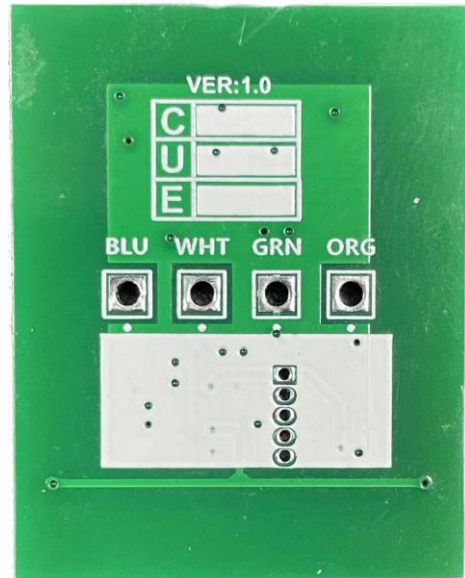
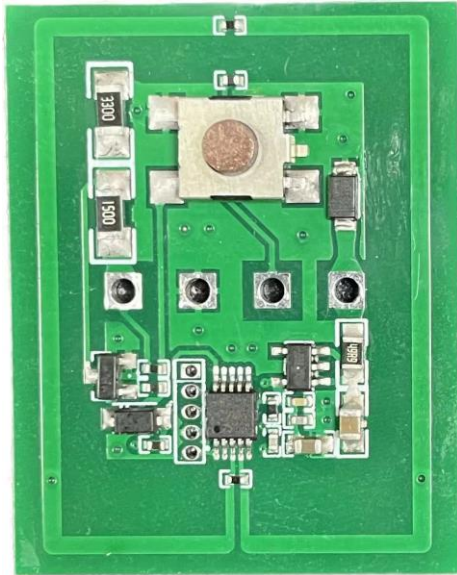
- 各种兼容型充电桩、充电器

4. EL_YKQ1826S主要性能参数

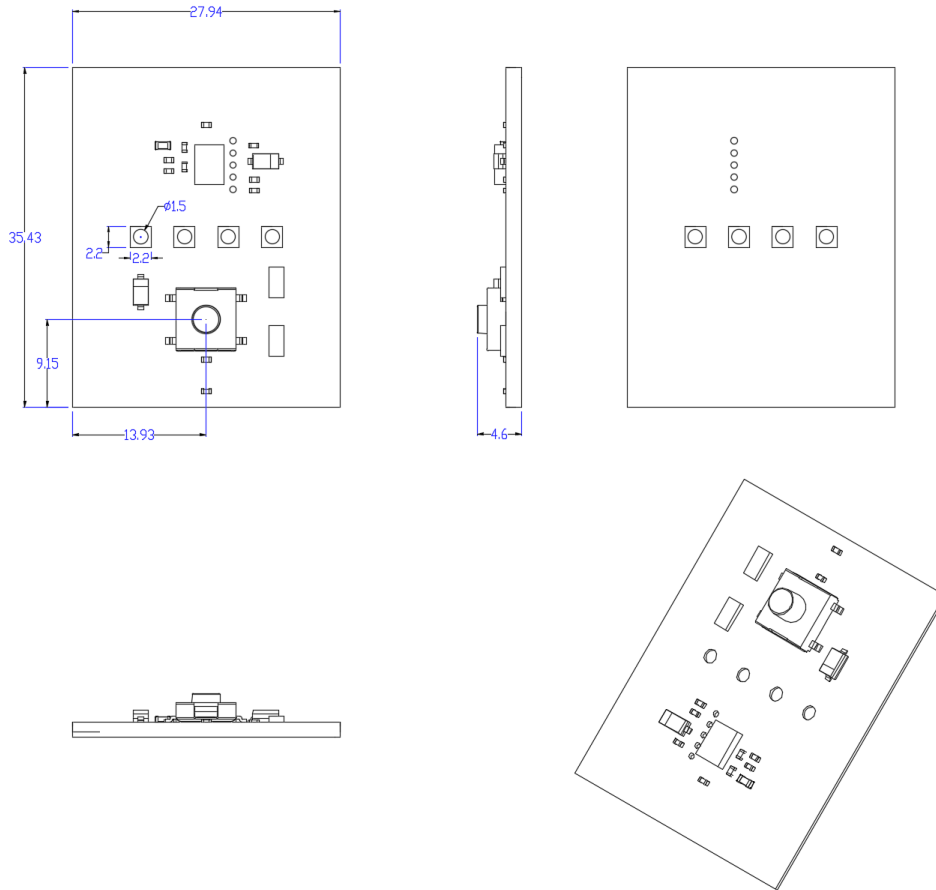
EL_YKQ1826S:

类别	描述	最小值	典型值	最大值	单位
工作电压		5	5	12	V
工作频率		315	433.92	868	MHz
工作温度范围		-30		+85	°C
工作电流		5	10	15	mA

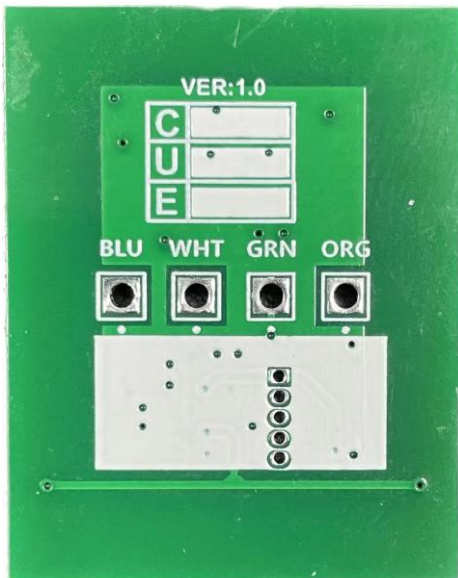
5. EL_YKQ1826S 无线模组的外形图



6. EL_YKQ1826S 无线模组尺寸图 (单位:mm)



7. EL_YKQ1826S 无线模组的管脚定义（模块正视）



脚位编号	引脚定义	描述
BLU	VCC	DC+5~12V 电源输入
WHT	TMP	温度传感器
GRN	GND	电源地，也连接枪头 PE 端子
ORG	CC	连接枪头 CC 端子

8. 订购信息

产品型号=产品类型+工作频段

EL_YKQ1826S

产品型号	充电电流	封装形式
EL_YKQ1826S-CN-10A	10A	
EL_YKQ1826S-CN-16A	16A	
EL_YKQ1826S-CN-32A	32A	
EL_YKQ1826S-CN-64A	63A	
EL_YKQ1826S_US_48A	48A	

福州易联电子有限公司

Fuzhou ELINK Electronics Co., Ltd.

网址: <http://www.elink-elec.com>

邮箱: sales@elink-elec.com

电话: 86-591-87591000

地址: 福建省福州市仓山区建新镇齐安路 756 号财
茂科工贸城 1 号楼三梯 3 层